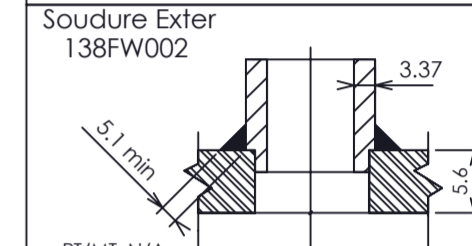


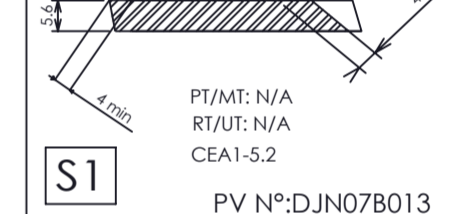
PT/MT: N/A
RT/UT: N/A
CEA1-4.1.2



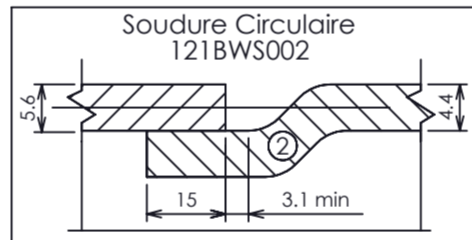
PT/MT: N/A
RT/UT: N/A
CEA1-4.1.2



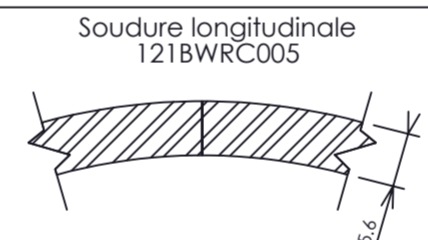
PT/MT: N/A
RT/UT: N/A
CEA1-5.2



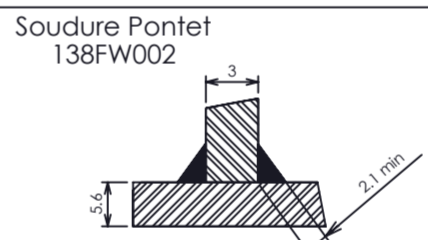
PT/MT: N/A
RT/UT: N/A
CEA1-14.1



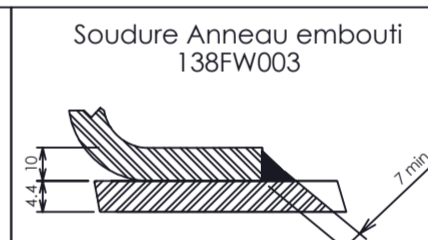
PT/MT: N/A
RT/UT: N/A
CEA1-1.2.4



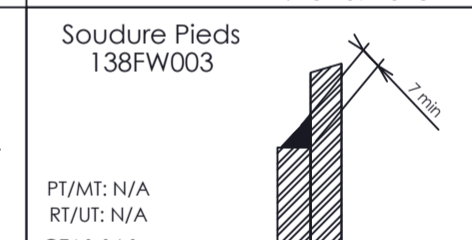
PT/MT: N/A
RT/UT: N/A
CEA1-1.1



PT/MT: N/A
RT/UT: N/A
CEA1-14.1



PT/MT: N/A
RT/UT: N/A
CEA1-14.1



PT/MT: N/A
RT/UT: N/A
CEA1-14.1

C1/C2 PV N°:DJN17B002

L PV N°:0036F1689

A2 PV N°:DJN07B013

A1 PV N°:FRA21B01036

S2 PV N°:FRA21B01036

Réservoir X.PAUCHARD
Fabricant - 71400 - AUTUN - F

Appareil N°	Année de construction	2023
Serial N°	Year of construction	
Pression de service maximal PS	11bar	Pression de test PT
Maximum working pressure		Test pressure
Date d'épreuve		
Test date		
Température de service TS	-15/65°C	Capacité en litres
Working temperature		2000L
Construction suivant	CODAP 2020	Nature du fluide
Construction based		Grp 2
0094	Catégorie IV	Type HI
	Category	Type

SPECIFICATIONS TECHNIQUES

DESP
Directive 2014/68/UE du 15.05.2014
Unitaire, récipient de gaz - Groupe 2
Catégorie IV - Module H1
CODAP 2020 Cat. B2b - f1
Coefficient de joint : 0.7
Contrainte = mini(Rm / 2.4 ; Ret / 1.5)
Surépaisseur de corrosion : 0 / 0 mm
Revêtement inter.: GALVA / exter.: GALVA
Température de calcul (TS) : -15/65 °C
Pression de calcul (PS) : 11 bar
Pression d'épreuve (PT) : 15.8 bar
Vérification et épreuve par XP
Soudage suivant EN 288.3 ou EN 15614.1
Qualifications soudeurs/opérateurs : ISO 9606.1

2	12/06/23	MAJ BAGUES	FG
1	11/05/22	Edition initiale	QL
Rev.	Date	Modifications	Dess. Verif. Approb.

GAZ GROUPE 2 2000L HORIZONTAL
PS / Working pressure : 11 bar - PE / Test pressure : 15.8 bar



ECHELLE - SCALE : 1:9
DATE - DATE : 13/06/2023
POIDS - WEIGHT : 393 kg
CODE ARTICLE : RTCABJA003

PLAN DE REFERENCE / TYPE - REFERENCE PLAN / TYPE:
GL2-Ø1000-11Bar-Hz-BT-43658

N° Plan : 43659
REV. 2 Sheet N° : 1 / 1

11	4	Rivet Ø3 Lg 8	Aluminium	/	CAQZ000003
10	1	Plaque d'identité / Name plate	Aluminium	/	PAQMZZ0000
9	1	Support plaque CE / d'identité - EC / Name plate support - Ep / Thk. 3	S 235 JR	NF EN 10025	PANAZZ2001
8	3	Bague épaulée / Nozzle Rp 2" BSPP Ep4.69 Ht30 (50/60 Pdg) NF E29-625	P235GH	NF EN 10216-2	PRAA3FE000
7	1	Bague épaulée / Nozzle Rp 1" BSPP Ep3.37 Ht20 (26/34 Pdg) NF E29-625	P235GH	NF EN 10216-2	PRAA2CE002
6	2	Tampon de TV / Hand hole plug 80/115 ép / Thk. 4	P 265 GH	NF EN 10028.2	PTTA4HZ001
5	2	Renfort TV / Hand hole reinforcement 21 x 5,6 + TV complet 80X115 / Complet Hand hole	P 265 GH	NF EN 10028.2	PTRA5HZ001
4	4	Anneau de levage / Lifting lug 30x10 - Svt FT 93693	P 265 GH	NF EN 10028.2	PAAAZZA000
3	4	Patte / Feet - Lg 100 ép / Thk. 10 - Trou / Hole Ø24 - Svt FT93930	P 265 GH	NF EN 10028.2	PAPAZZA009
2	2	Fond elliptique SN / Ellipsoidal head Ø1000 ép./Thk. - 4,4 de base Dim svt NFE 81103/81100 - Ecf = 3,4	P265 GH	NF EN 10028.2	PFEA4JZ000
1	1	Virole roulée soudée / Shell Ø1000 - ép / Thk. 5.6 - Tolérances NF EN 10051 Ecv = 4.7	P 265 GH	NF EN 10028-2	MTPAKC5001
Rep Nb		Désignation	Matière	Norme	Code article

THIS DOCUMENT IS THE PROPERTY OF FAYAT S.A.S. AND CANNOT BE REPRODUCED OR COMMUNICATED WITHOUT PRIOR AGREEMENT OF FAYAT S.A.S.