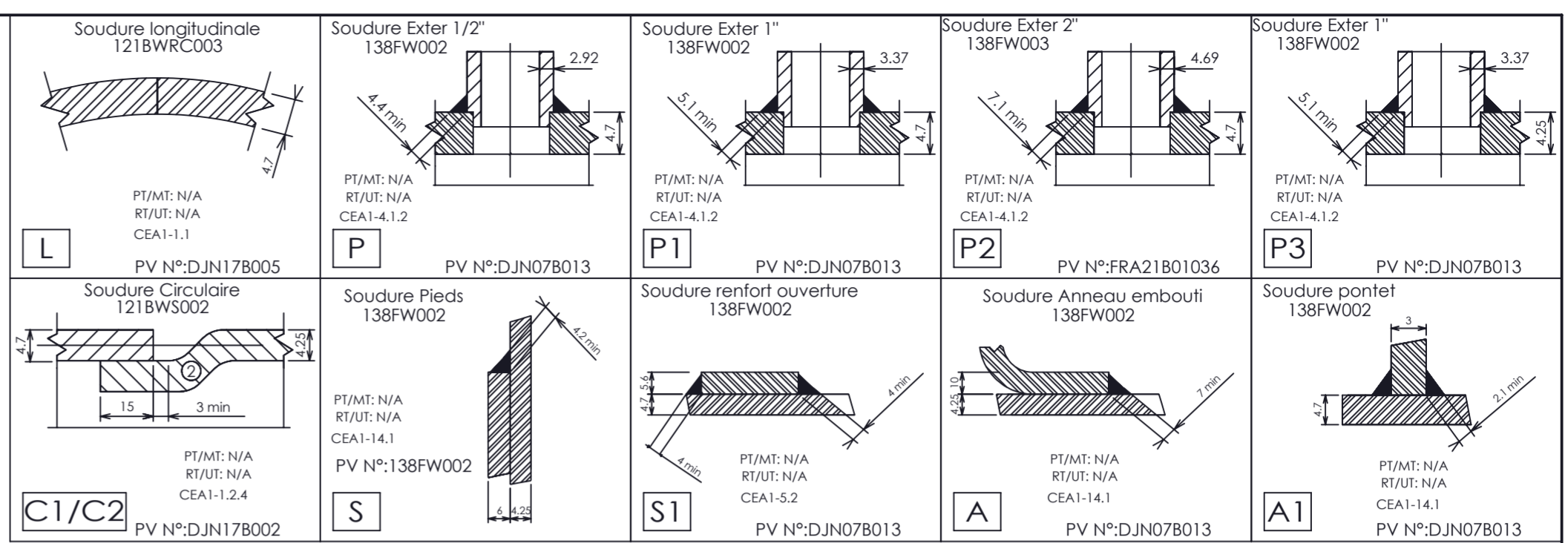
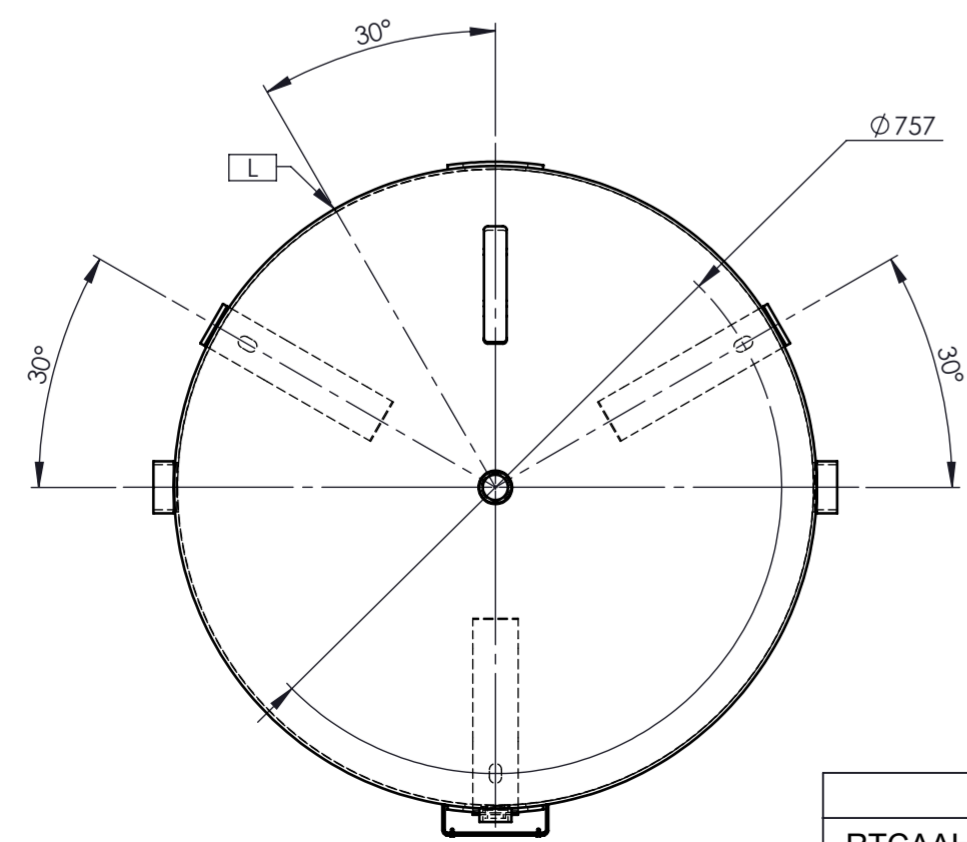
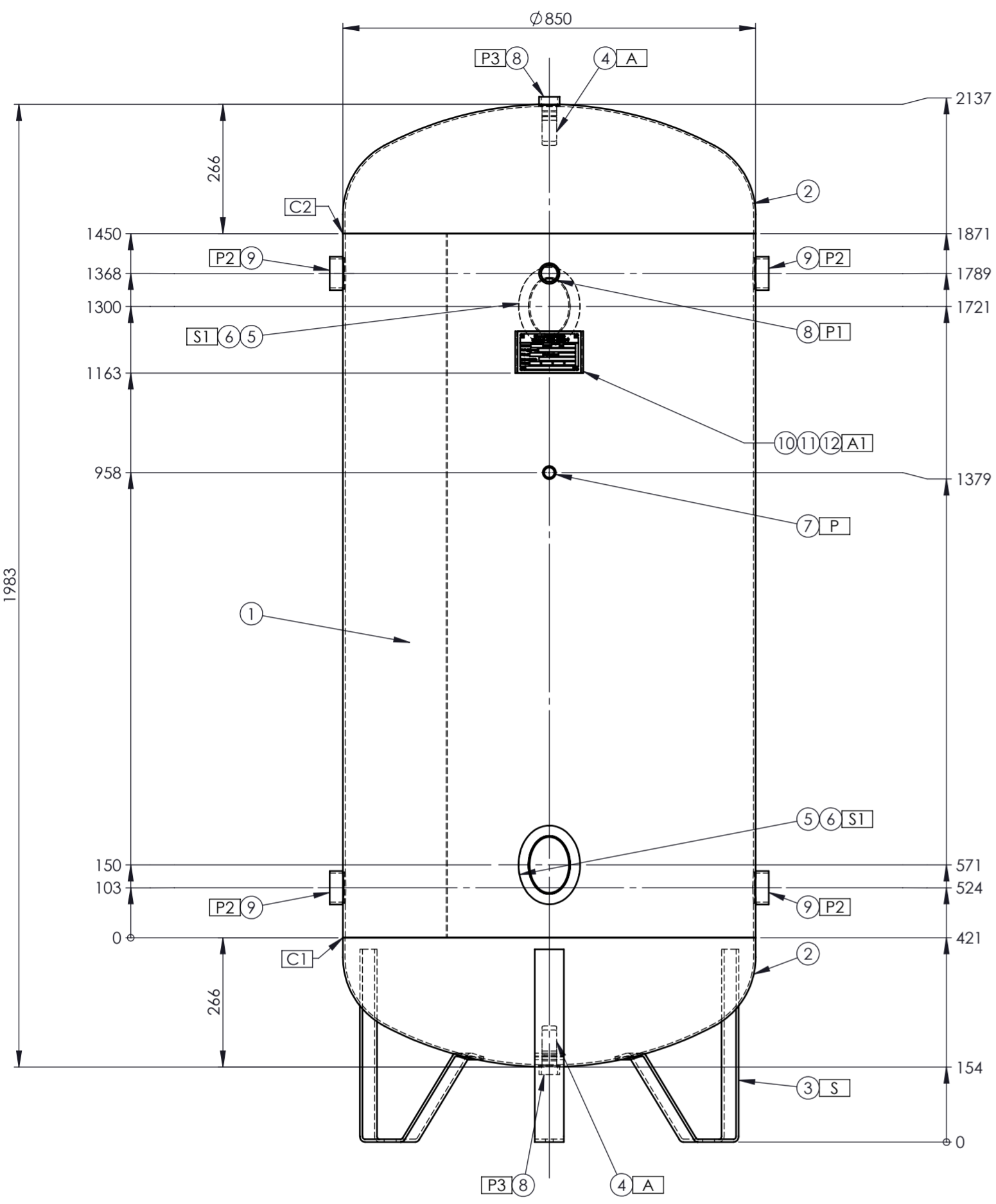


Ce plan est la propriété de Réservoirs X-PAUCHARD S.A.S. et ne peut être communiqué à des tiers sans son autorisation - This document is property of Réservoirs X-PAUCHARD S.A.S. it must not be communicated to others without authorization.



12	4	Rivet Ø3 Lg 8	Aluminium	/	CAQZ00003
11	1	Plaque d'identité / Name plate	Aluminium	/	PAQMZZ0000
10	1	Support plaque CE / d'identité - EC / Name plate support - Ep / Thk. 3	S 235 JR	NF EN 10025	PANAZZ2000
9	4	Bague épaulée / Nozzle Rp 2" Ep4.69 Ht30 (50/60 Pdg) NF E29-625	P235GH	NF EN 10216-2	PRAA3FE000
8	3	Bague épaulée / Nozzle Rp 1" Ep3.37 Ht20 (26/34 Pdg) NF E29-625	P235GH	NF EN 10216-2	PRAA2CE002
7	1	Bague épaulée / Nozzle Rp 1/2" Ep2.92 Ht15 (15/21 Pdg) NF E29-625	P235GH	NF EN 10216-2	PRAA1AE001
6	2	Tampon de TV / Hand hole plug 80/115 ép / Thk. 4	P 265 GH	NF EN 10028.2	PTTA4HZ001
5	2	Renfort TV / Hand hole reinforcement 21 x 5.6 + TV complet 80X115 / Complet Hand hole	P 265 GH	NF EN 10028.2	PTRA5HZ001
4	2	Anneau de levage / Lifting lug 30x10 - Svt FT 93693	P 265 GH	NF EN 10028.2	PAAAZZA000
3	3	Pied plié std / Standard folded feet 60 x 6 - Trou / Hole 16 x 26 - Svt FT94302	S235JR	NF EN 10025	PAPAZZ6009
2	2	Fond elliptique SN / Ellipsoidal head Ø850 ép./Thk. 4.25 - Dim svt NFE 81103/81100 Ecf = 2.9	P265 GH	NF EN 10028.2	PFEA4HZ000
1	1	Virole roulée soudée / Shell Ø850 ép / Thk. 4.7 / Tolérance NF EN 10051 - Classe A Ecv = 4	P 265 GH	NF EN 10028.2	MTPADA4001

Rep	Nb	Désignation	Matière	Norme	Code article
2	26/04/23	Maj Bagues	FG		
1	19/04/22	Edition initiale	QL		
Rev.	Date	Modifications	Dess.	Verif.	Approb.

Réservoir X.PAUCHARD
Fabricant - 71400 - AUTUN -F

Appareil N°		Année de construction	2023
Serial N°		Year of construction	
Pression de service maximale	PS 11Bar	Pression de test	PT 15.8Bar
Maximum working pressure		Test pressure	
Date d'épreuve			
Test date			
Température de service	TS -15/65°C	Capacité en litres	1000L
Working temperature		Libra capacity	
Construction suivant	CODAP 2020	Nature du fluide	Grp 2
Construction based		Nature of fluid	
CE 0094	Catégorie IV	Type	H1
		Type	

SPECIFICATIONS TECHNIQUES

DESP

Directive 2014/68/UE du 15.05.2014
Unitaire, récipient de gaz - Groupe 2
Catégorie IV - Module H1
CODAP 2020 Cat. B2b - f1
Coefficient de joint : 0.7
Contrainte = mini(Rm / 2.4 ; Ret / 1.5)
Surépaisseur de corrosion : 0 / 0 mm
Revêtement inter.: G ou B / exter.: G ou P
Température de calcul (TS) : -15/65 °C
Pression de calcul (PS) : 11 bar
Pression d'épreuve (PT) : 15.8 bar
Vérification et épreuve par XP
Soudage suivant EN 288.3 ou EN 15614.1
Qualifications soudeurs/opérateurs : ISO 9606.1

Revêtement réservoir	
RTCAAHA002	Inter : G / Exter : G + RAL 120µm
RTCAAHA003	Inter : G / Exter : G + ACS 300µm

GAZ GROUPE 2 1000L VERTICAL
PS / Working pressure : 11 bar - PE / Test pressure : 15.8 bar



ECHELLE - SCALE : 1:10	A2
DATE - DATE : 26/04/2023	
POIDS - WEIGHT : 224 kg	MATIERE - MATERIAL :
CODE ARTICLE : RTCAAHA000	
N° Plan : 43637	
REV. 2	Sheet N° : 1 / 1

PLAN DE REFERENCE / TYPE - REFERENCE PLAN / TYPE:
GL2-Ø850-11Bar-Vt-BT-43637

THIS DOCUMENT IS THE PROPERTY OF FAYAT S.A.S. AND CANNOT BE REPRODUCED OR COMMUNICATED WITHOUT PRIOR AGREEMENT OF FAYAT S.A.S.